

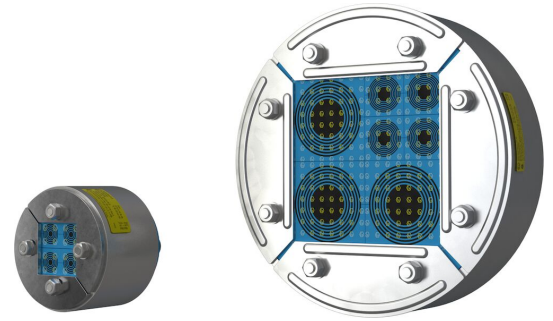


# Moldura Roxtec R Ex com SL R

Passagem de cabos redonda com classificação Ex para soldagem para vedar múltiplos cabos e tubos em uma área limitada.

O Roxtec R Ex com SL R é uma passagem para múltiplos cabos e tubos classificada para uso em áreas Ex e Ex tb. Foi desenvolvido para furos redondos e possui uma luva que se destina a ser soldada na estrutura. A compressão é integrada à moldura e veda por expansão. Os módulos de vedação Roxtec Ex são adaptáveis a diferentes tamanhos de cabos e tubos e podem ser utilizados para criar capacidade sobressalente na vedação. A moldura possui uma rede na parte traseira para auxiliar as instalações horizontais (não incluída em R 70 e R 75).

- Eficiente em área
- Fácil manutenção e inspeção



## Características do produto



Certificado contra fogo



À prova d'água



À prova de gás



Certificado Ex

## Estrutura da instalação



Metal

## Tipo de montagem



Solda

## Classificações e certificados

### Fogo

- A-CLASS de acordo com o Código FTP IMO 2010
- H-CLASS de acordo com curva de carga de incêndio IMO 2010 FTP Code + HC

### Proteção contra vazamento

- Gás: 2,5 bar (catastrófico)
- Água: 4 bar (catastrófico)

### Suporta

- Certificado Ex

## Dimensões da moldura

mm/kg

As variantes de molduras abaixo são uma seleção limitada. Para a gama completa de molduras e configurações, acesse [roxtec.com](https://www.roxtec.com).

Título	Espaço de montagem	Dimensões da abertura Ø	Peso	Art. No.
R 200 W Ex AISI316/AISI316	120 x 120	216 - 216	5.3	EXWR00002002121
R 200 W Ex AISI316/PRIMED	120 x 120	216 - 216	5.3	EXWR00002002112
R 75 W Ex AISI316/AISI316	40 x 40	91 - 91	1.4	EXWR00000752121
R 75 W Ex AISI316/PRIMED	40 x 40	91 - 91	1.4	EXWR00000752112
R 100 W Ex AISI316/AISI316	60 x 60	116 - 116	2.1	EXWR00001002121
R 100 W Ex AISI316/PRIMED	60 x 60	116 - 116	1.9	EXWR00001002112
R 125 W Ex AISI316/AISI316	80 x 80	142 - 142	2.7	EXWR00001252121
R 125 W Ex AISI316/PRIMED	80 x 80	142 - 142	2.8	EXWR00001252112
R 150 W Ex AISI316/AISI316	90 x 90	166 - 166	3.5	EXWR00001502121
R 150 W Ex AISI316/PRIMED	90 x 90	166 - 166	3.5	EXWR00001502112



The product information provided by Roxtec does not release the purchaser of the Roxtec system, or part thereof, from the obligation to independently determine the suitability of the products for the intended process, installation and/or use.

Roxtec gives no guarantee for the Roxtec system or any part thereof and assumes no liability for any loss or damage whatsoever, whether direct, indirect, consequential, loss of profit or otherwise, occurred or caused by the Roxtec systems or installations containing components not manufactured by an authorized manufacturer and/or occurred or caused by the use of the Roxtec system in a manner or for an application other than for which the Roxtec system was designed or intended.

Roxtec expressly excludes any implied warranties of merchantability and fitness for a particular purpose and all other express or implied representations and warranties provided by statute or common law. User determines suitability of the Roxtec system for intended use and assumes all risk and liability in connection therewith. In no event shall Roxtec be liable for indirect, consequential, punitive, special, exemplary or incidental damages or losses.

The Roxtec products are offered and sold in accordance with the conditions of the Roxtec General Terms of Sales. The latest version of the Roxtec General Terms of Sales can be downloaded from <https://www.roxtec.com/en/about-us/about-roxtec/general-terms-of-sales/>

We reserve the right to make changes to the product and technical information without further notice. Any errors in print or entry are no claims for indemnity. The content of this publication is the property of Roxtec International AB and is protected by copyright.

This document was generated on: 2024-04-05